

Élections municipales dans l'Aube

## UNE GAUCHE PRÉSENTE ET RÉSISTANTE

Ces élections se sont déroulées dans un contexte national et international très tendu, l'actualité brûlante en rapport avec la guerre et le climat inquiétant et anxiogène ne mettaient pas le scrutin dans la tête des électrices et électeurs ce qui a probablement favorisé l'abstention assez élevée.

PAR CAMILLE LAINÉ

Le cru 2026 affiche un taux d'abstention de 44 %, soit respectivement 8 points et 10 points de plus qu'en 2014 et 2008, derniers scrutins de référence, l'édition 2020 (55 %) s'étant déroulée en pleine pandémie.

**Un scrutin de moins en moins populaire**

Pourtant la figure du maire reste un pilier dans la tête des électrices et électeurs tous les sondages le montrent. Pourtant la forte abstention n'est pas forcément liée à un désintérêt des habitants pour les dossiers de leur ville, selon une enquête Ipsos BVA, seules 17 % des personnes interrogées ne sont pas allées voter car elles ne s'intéressent pas « à la politique de manière générale ». En revanche, 31 % ont estimé que ces élections n'allaient rien changer à leur vie et 31 % également ont considéré que leur vote ne changerait rien à l'affaire, car dans leur commune « les résultats sont connus d'avance ». Tandis que pour 29 % des sondés, aucune liste ou aucun candidat ne leur plaisait. Il y a donc un contexte de méfiance ou de défiance envers la politique alimentée sans doute par les différentes affaires récentes de condamnations d'élus comme les diverses affaires du Rn, de Nicolas Sarkozy etc...

**Dans l'Aube, la gauche résiste malgré un contexte de droite**

Dans notre département l'abstention a également été très forte, dans les deux plus grandes villes du département Troyes et Romilly elle était respectivement de 54% et 48%. Ce qui est énorme. À Troyes, pour la première fois depuis 30 ans, Baroin, avec le score de 48,55%, est poussé dans un deuxième tour. Charline Briot qui conduit la liste de gauche citoyenne, écologie et solidaire, avec 11,27%, est donc au deuxième tour face au maire sortant et au RN. La candidate insoumise, elle, n'a pas passé la barre des 10%.

La liste Troyes avec Briot représente donc la seule alternative réelle face à la politique de droite menée par la majorité sortante depuis 1995. La liste bénéficie d'une belle dynamique citoyenne et d'un programme solide qui l'a porté au second tour : transports publics, emploi et pouvoir d'achat, écologie, solidarité sont les mots d'ordre de Charline Briot pour proposer aux Troyennes et Troyens un vrai changement.



En se saisissant du bulletin de vote Troyes avec Briot et en se mobilisant plus fortement au second tour les électeurs de gauche et ceux qui ont manifesté leur insatisfaction de la gestion Baroin ont la capacité de reléguer le RN en troisième position et d'envoyer plus d'élus qui les défendront vraiment siéger au Conseil municipal.

Dans l'agglomération troyenne, à Saint-André-les-Vergers, la maire de droite sortante est réélue dès le premier tour, devant une liste RN, présente pour la première fois, et la liste de Jean Pierre Cornevin qui atteint 21,63% et conserve 3 élus au Conseil municipal. À la Chapelle-Saint-Luc, le maire de gauche sortant, Olivier Girardin est réélu haut la main au premier tour avec 70%. Une belle dynamique de campagne face à l'opposition de droite qui a convaincu les Chapelains et Chapelaines pour renouveler leur maire pour un nouveau mandat.

À Romilly, c'est un résultat contrasté dans un contexte inédit : Éric Vuillemin, maire sortant arrive en tête avec 33%, suivi d'un ancien élu de sa majorité de droite faisait désormais cavalier seul avec 25%. En 3ème position arrive le RN, porté par la députée Angélique Ranc, qui a fait un score de 20% lié aussi au contexte national. La liste de gauche citoyenne conduite par Fethi Cheikh arrive 4e avec presque 17%, la deuxième liste de gauche n'étant pas qualifiée au deuxième tour avec 3,5%. Ce deuxième tour romillon sera donc un quadrangulaire, l'enjeu pour la gauche sera de démontrer que Adam Da Mota ne représente pas une réelle alternative pour la ville : c'est une liste de droite ne portant aucun désaccord sur le fond avec la majorité sortante. Il apparaît comme la nouveauté, de par son âge et par sa première campagne, mais ses idées ne sont pas neuves. La gauche sera bel et bien la seule alternative réelle à la politique menée depuis 18 ans par Éric Vuillemin.

Globalement dans notre département, le deuxième tour sera marqué soit par la continuité, soit par l'alternative, cette dernière pourra intervenir en cas de mobilisation massive !

## RÉACTION DES CANDIDATS DE GAUCHE QUALIFIÉS AU SECOND TOUR



### CHARLINE BRIOT

Ce deuxième tour est une belle victoire et cela montre une certaine lassitude vis-à-vis de la politique de François Baroin et de son entre-soi. De plus, notre score montre un engouement pour une autre politique,

et donne l'espoir de voir émerger une nouvelle dynamique durable à gauche à Troyes.

Ce que nous voulons, c'est dépasser le RN, et de loin. Il est maintenant nécessaire d'aller chercher les abstentionnistes, ceux qui pensaient que Baroin serait forcément réélu dès le premier tour. Cette élection a prouvé le contraire.

Une nouvelle voie est désormais possible.



### FETHI CHEIKH

Rien n'est encore écrit. Tout est encore possible car l'écart de voix entre les différentes listes n'est pas insurmontable. D'autant que plus de 4 000 électrices et électeurs ne se sont pas déplacés et, parmi elles et eux, de

nombreux électeurs de gauche, sincères, fidèles aux valeurs progressistes.

L'enjeu étant de mettre le RN au plus bas et de dire non aux deux listes de droite, j'appelle les électeurs de gauche à faire entendre leur voix pour faire gagner les valeurs de gauche, progressistes, citoyennes et écologistes que nous avons portées pendant le précédent mandat et que nous continuerons de porter demain.

## À QUI PROFITE LE CRIME ?

On nous rabâche sur tous les tons qu'avec le blocage du détroit d'Ormuz, une hausse des carburants est à craindre, qui pourrait avoir des incidences bien au-delà du plein des Français. Notre Premier ministre, a convoqué à Bercy les distributeurs de carburants, voulant garder une certaine équité entre les Français, par une charité bienveillante pour la majorité d'entre eux qui tirent sur les cordons de la bourse les fins de mois, en faisant les gros yeux aux autres pour qu'ils ne se goinfrent pas trop. Tandis que chez les consommateurs la colère domine avec la peur d'une pénurie de carburant et des prix qui grimpent, le gouvernement pour faire écran de fumée, il a mis en place « 500 contrôles » dans les stations-services contre les hausses abusives des prix à la pompe. Par le détroit d'Ormuz, transitent 20% du pétrole mondial, dont plus de 85% des exportations de pétrole brut sont quotidiennement destinées aux marchés asiatiques, le Japon, l'Inde, la Corée du Sud et la Chine étant les principales destinations.

Roland Lescure, le ministre de l'Économie affirme que la France importe seulement 10% de son pétrole brut du Moyen-Orient. On pourrait donc s'imaginer que 90% de notre approvisionnement venant pour la plus grande part des États Unis, d'Afrique et du Nord de l'Europe, donc hors du golfe, passerait à travers les gouttes ! Les effets secondaires de la guerre de Trump à l'Iran ont orchestré un dérèglement dans l'approvisionnement du pétrole par la fermeture du détroit d'Ormuz. Les cours mondiaux du pétrole, emberlificotés dans un tas de manœuvres sont une aubaine pour les profiteurs de guerre qui sont là à l'affût. Trump a joué sur les deux tableaux, du même coup, le pétrole américain augmente. Pas mal l'astuce ! Élémentaire mon cher Watson. Face à l'impérialisme américain sur le pétrole, les contrôles aux pompes, même utiles, de nos petits fonctionnaires paraissent être une illusion dérisoire.

## L'OEIL DE GLEBE



## LA DÉPÊCHE DE L'AUBE A BESOIN DE VOTRE SOUTIEN

### JE M'ABONNE POUR UN AN

Nom - Prénom :

Adresse :

Code postal :

Ville :

Mail :

Tél :

Soutien : 40 € ou plus. 52 numéros Version papier et numérique. Cette formule vous permet d'offrir un abonnement à une personne de votre choix (joindre ses coordonnées)

20 € 52 numéros Version papier et numérique.

Date :

Signature

À retourner avec le règlement à :

La Dépêche de l'Aube, 22ter Avenue Anatole-France 10000 Troyes

www.aubeane.fr

**Aubeane**  
MUTUELLE DE FRANCE

Votre mutuelle de proximité

100% HUMAIN  
SOLIDARITÉ  
ABSSENCE DE SÉLECTION  
PAS D'ACTIONNAIRES  
SANS LIMITE D'ÂGE

03 25 79 10 43

aubeane

TROYES 59 bd Bianqui  
ROMILLY-SUR-SEINE 35 Rue Gornet Rivin  
BAR-SUR-AUBE 157 Rue nationale

## COMMEMORATION



### HOMMAGE À PIERRE SEMARD

Militant communiste, dirigeant de la CGT, Pierre Semard a été de toutes les luttes, contre le fascisme, contre la guerre et toutes les formes de dominations sur fonds de syndicalisme de classe. Il l'a payé de sa vie. L'occupant nazi l'a fusillé le 7 mars 1942.

Le 6 mars dernier, Thomas Conroux, secrétaire général du syndicat CGT des cheminots de Troyes Chaumont Langres a prononcé un discours rendant hommage à Pierre Semard dans le hall de la Gare de Troyes. Des représentants du PCF, de la CGT et de la direction SNCF étaient présents en la mémoire de Pierre Semard.

DAVID MORIN

## ECHO DES LUTTES



### LE SPIP MOBILISÉ AVEC LA CGT

Les agents du Service Pénitentiaire d'Insertion Probation étaient rassemblés mardi 17 mars devant le tribunal judiciaire de Troyes. La profession était mobilisée contre la politique de Darmanin menée depuis des années et particulièrement pour protester contre le placement en garde à vue de deux Conseillers Pénitentiaires d'Insertion et de Probation en région parisienne. Une cinquantaine de personnes étaient présentes devant le Palais de Justice dont des militants de l'UD CGT, du PCF et d'autres secteurs professionnels venus apporter leur soutien.

LDA

## NOS PEINES

### GINETTE PARISE

Nous avons la grande tristesse, de vous annoncer le décès de notre camarade Ginette PARISE, décédée à Chambon sur Boueize (Corrèze) à l'âge de 98 ans.

Ginette était l'épouse d'André Parise, déporté à Hinzert et Buchenwald avec sa mère Suzanne née Gauvin. (1)

Ginette née Guillemot, épousa André à Troyes en 1946. Ils militèrent tous les deux au PCF et à la FNDIRP. La retraite venue, ils s'installèrent à l'Île de Ré où André décéda en 2021. Les cendres de Ginette y seront transportées.

Nous adressons à la famille et aux amis de Ginette Guillemot nos plus sincères condoléances.

JEAN LEFÈVRE

(1) André écrit son parcours de résistant dans *Une jeunesse confisquée*. Lire dans ADIRP10 et la Dépêche de l'Aube. (accessible sur Internet).

### soirée électorale



Dimanche  
22 mars 2026  
à partir de  
18h30

à la fédération de l'Aube du PCF  
22<sup>ter</sup>, avenue A.-France à Troyes

Venez suivre les résultats des élections  
municipales dans la convivialité.

## CONFERENCE

**UPop**

### LA CHANSON FRANCOPHONE EN 2026

ETAT DES LIEUX

### CONFÉRENCE

AVEC



**Fred CASTEL**  
président de TROYES-CHANTE

Avec la participation de  
Michel JOUBERT,  
ex-directeur du  
FESTIVAL EN OTHE

MARDI 24 MARS 2026 18H30

AUDITORIUM SAINT-JULIEN  
LES VILLAS

ENTRÉE LIBRE



## LA FRANCE DOIT IMMÉDIATEMENT AGIR POUR LE LIBAN !

Depuis deux semaines, le gouvernement d'extrême droite israélien bombarde et occupe une nouvelle fois le territoire libanais. Il y commet des crimes de guerre en série. On recense déjà des centaines de morts, des centaines de milliers de déplacés sur une population totale de cinq millions d'habitants, l'évacuation d'un dixième du pays.

PAR LDA

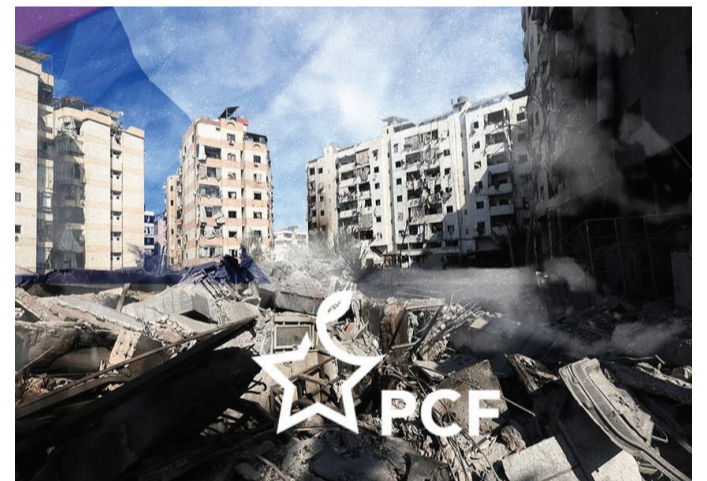
L'armée israélienne vient d'annoncer des opérations terrestres de très grande envergure au Sud-Liban.

Ce déchaînement de violences contre des populations civiles est inadmissible et représente une énième violation du droit international. Les provocations du Hezbollah ne le justifient en rien. Et la complaisance de la communauté internationale devant cet engrenage guerrier et criminel n'est plus supportable, alors que Monsieur Netanyahu se trouve déjà sous mandat d'arrêt de la Cour pénale internationale.

Les déclarations de bonnes intentions et les condamnations verbales ne suffisent plus.

Le Parti communiste français appelle à un engagement concret et urgent de la France :

- Pour un cessez-le-feu immédiat et le retrait des forces israéliennes du Liban.



- Pour faire appliquer la résolution 1701 de l'ONU permettant à la FINUL de se déployer entre le fleuve Litani et la frontière, en coordination avec les autorités libanaises. Les capacités de la FINUL doivent être renforcées et la France doit y prendre sa part. Seule la force internationale de l'ONU et l'armée libanaise ont le droit d'être déployées dans cette zone.

- Pour le respect de la pleine souveraineté et de l'intégrité territoriale du Liban.

- Pour permettre le retour des réfugiés

Le PCF réaffirme son soutien et sa solidarité pour les forces progressistes et communistes au Liban qui luttent contre la corruption et le système confessionnel, et combattent pour faire respecter la pleine indépendance du pays.

## ANNONCES LÉGALES

**DES DEUX SOEURS**  
Société civile d'Exploitation  
Viticole en liquidation  
Au capital de 1 500 euros  
Siège social :  
4 Avenue du Général Leclerc  
10110 BAR SUR SEINE  
Siège de liquidation :  
4 Avenue du Général Leclerc  
10110 BAR SUR SEINE  
482 787 652 RCS TROYES

### AVIS DE CLOTURE DE LIQUIDATION

L'Assemblée Générale réunie le 25/02/2026 au 4 Avenue du Général Leclerc 10110 BAR SUR SEINE a approuvé le compte définitif de liquidation, déchargé Madame Bethsabée

ROGER, demeurant Flat 19 Slate House 11 Keymer Place LONDON E14 7QZ, de son mandat de liquidatrice, donné à cette dernière quitus de sa gestion et constaté la clôture de la liquidation à compter du jour de ladite assemblée.  
Les comptes de liquidation seront déposés au greffe du Tribunal de TROYES, en annexe au Registre du commerce et des sociétés.  
Pour avis La Liquidatrice

**FIDAL NOTAIRES**  
210 rue du Général de Gaulle  
59110 LA MADELEINE

**CHANGEMENT DE RÉGIME MATRIMONIAL**

Suivant acte reçu par Maître Nathalie JURCZAK, Notaire à LA MADELEINE (59110), 210 rue du Général de Gaulle, le 31 janvier 2026, a été reçu le changement de régime matrimonial de Mme Véronique PARISOT et M. Didier CHATRIOT, demeurant ensemble à SAINTE-MAURE (10150), 59 route de Méry.  
Mariés à la mairie de SAINT-LEGER-PRES-TROYES (10800), le 25 avril 1987, sous le régime de la séparation de biens pure et simple.  
Modifications opérées : adoption du régime de la communauté universelle de biens meubles et immeubles, en cas de décès : faculté de préciput et dispense de récompenses et de créances entre époux.

Les oppositions à ce changement seront reçues dans les trois mois de la présente insertion, en l'Office Notarial de Maître JURCZAK

### AVIS DE DÉCES

M. et Mme Georges GUILLEMAUT ses enfants et ses petits-enfants, ont la douleur de vous annoncer le décès de Mme Ginette PARISE, épouse d'André PARISE résistant déporté, survenu à l'âge de 98 ans.

Bien cordialement

### TROYES SAINT-JULIEN-LES-VILLAS



**TOUS UNIS AVEC LES PRODUCTEURS LOCAUX**

